



LEGENDA

Classe acustica delle unità territoriali

- Classe IV
- Classe V

Fasce di pertinenza aree industriali "Forti"

- Fasce di classe III
- Fasce di classe IV

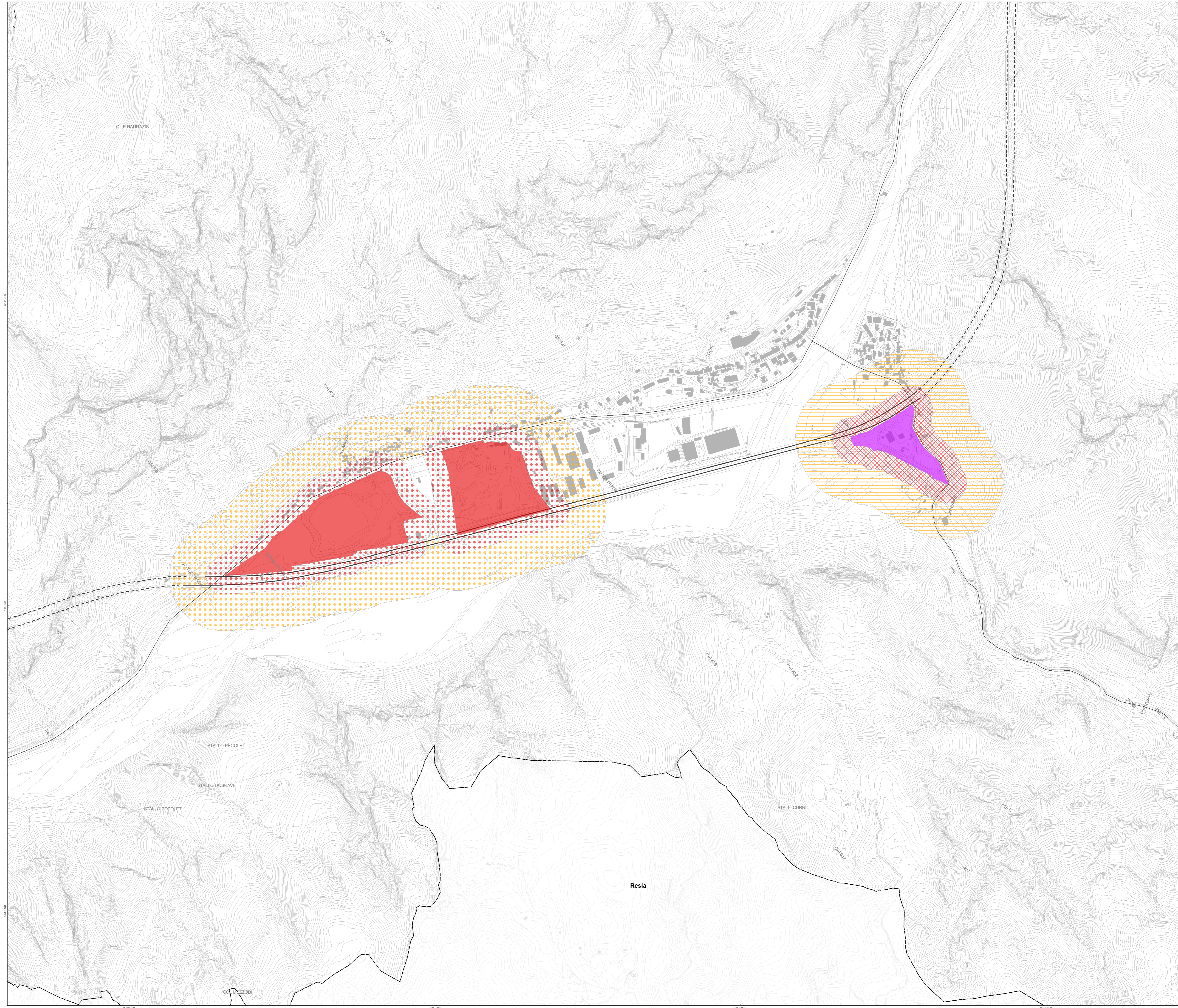
Fasce di pertinenza aree industriali "Sparse"

- Fasce di classe III
- Fasce di classe IV

Infrastrutture di trasporto

- Ferrovia
- Ferrovia (tratti in galleria)
- Autostrada
- Autostrada (tratti in galleria)
- Strade Statali e Provinciali
- Strade Statali e Provinciali (tratti in galleria)
- Strade Comunali
- Strade Comunali di progetto
- Confine comunale

Systema di riferimento: Gauss-Boaga fuso est
Base cartografica: Carta Tecnica Regionale al 1:5.000



CLASSI DI DESTINAZIONI D'USO DEL TERRITORIO	VALORI LIMITE ASSOLUTI DI EMISSIONE Leq in dB(A)		VALORI LIMITE ASSOLUTI DI IMMISSIONE Leq in dB(A)		VALORI DI QUALITÀ Leq in dB(A)	
	LIMITI MASSIMI E TEMPI DI RIFERIMENTO					
	Diurno (6-22)	Notturno (22-6)	Diurno (6-22)	Notturno (22-6)	Diurno (6-22)	Notturno (22-6)
I aree particolarmente protette	45	35	50	40	47	37
II aree prevalentemente residenziali	50	40	55	45	52	42
III aree di tipo misto	55	45	60	50	57	47
IV aree di intensa attività umana	60	50	65	55	62	52
V aree prevalentemente industriali	65	55	70	60	67	57
VI aree esclusivamente industriali	65	65	70	70	70	70

REGIONE FRIULI VENEZIA GIULIA
COMUNE DI CHIUSAFORTE



PIANO COMUNALE DI CLASSIFICAZIONE ACUSTICA

TAVOLA 7
FASCE DI RISPETTO DELLE ZONE IN CUI RISIEDONO ATTIVITA' PRODUTTIVE

ADOZIONE CON DELIBERA CONSIGLIO COMUNALE n. ... DEL ...	
APPROVAZIONE CON DELIBERA CONSIGLIO COMUNALE n. ... DEL ...	
 Comune di Chiusaforte Piazza Peruzzi, 1 33010 Chiusaforte (UD) Tel. 0433 52030; Fax 0433 52143	 eAmbiente s.r.l. Parco Tecnologico e Scientifico "VEGA" edificio Auriga Via della Industria, 9 30175 Marghera (VE) Tel. 041 5093800; Fax 041 5093886

00	ottobre 2012	PRIMA EMISSIONE	M. CAGLIANI	M. ARNOFFI	G. CHIELLINO
Rev.	Data	Objetto della revisione	Elaborazione	Verifica	Approvazione
Scala:	I:4000	Codice Documento:	I.01.0124	TAVOLA 7	A0 R00
Formato:	UNI A0	Commissa:	Tavola	Formato	Rev.

E' vietata la riproduzione del presente documento, anche parzialmente, con qualsiasi mezzo, senza l'autorizzazione di eAmbiente s.r.l.